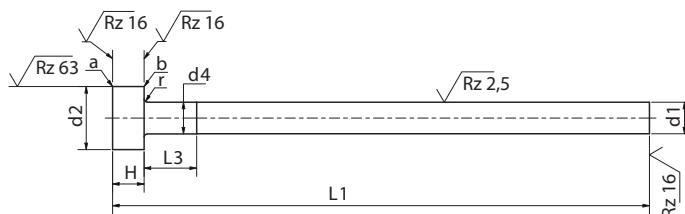


2 Izmetalna igla | Za jedra

Ejector Pin | Core Pin

DIN ISO 6751 A
Nenitirana / Unnitrited



a = rob brez robov | edge free of burr
b = zaobljen rob | rounded edge

Nenitirana izmetalna igla za jedra s cilindrično glavo.

Unnitrited Ejector Pin with cylindrical head.

Obseg uporabe:

Oblikovana kot jedro in izmetalna igla. Kupec jih lahko predela na vsako želeno obliko, struži, rezka, brusi in erodira. Dimenzije so prikazane v tabeli.

Range of application:

Can also be processed in any desired shape, be milled, brushed, ground or eroded. The dimensions are shown in the table.

Prileganje / Toleranca:

Premer stebila D_1

Fit / Tolerance:

Shank diameter D_1

\emptyset	1,5 - 3	3,2 - 6	6,2 - 10	10,2 - 12	20
g6	-0,002	-0,004	-0,005	-0,006	-0,007
	-0,008	-0,012	-0,014	-0,017	-0,020

Material:

WAS - Orodno jeklo za delo v vročem, primerno za nitiranje.

Material:

WAS - Hot-work tool steel, suitable for nitriding.

Na voljo tudi v drugih materialih.

Available in other materials.

Št. materiala:

- 1.2343 (X 38 Cr Mo V 5-1)
- 1.2044 (X 40 Cr Mo V 5-1)

Material Number:

- 1.2343 (X 38 Cr Mo V 5-1)
- 1.2044 (X 40 Cr Mo V 5-1)

Karakteristike:

Napustna obstojnost do 600°C / 1112°F

Material properties:

Resistant up to 600 °C / 1112 °F

Trdota:

Steblo: ~950 HV 0,3 na površini
Natezna trdnost jedra pribl.
1400 N/mm²
Glava: HRC 45 +10/-5

Hardness:

Shank: ~950 HV^{0,3} on surface
Core tensile strength approx.
1400 N/mm²
Head: HRC 45 +10/-5

Obdelava:

Brušeno steblo, vroče kovana cilindrična glava, napuščeno, korozijsko odporno.

Finish:

Ground, hot forged cylindrical head, tempered, non corrosive.

Opomba | Note

Izogibajte se ekstremnemu pregretju (modra obarvanost) pri struženju ali rezkanju. Izmetače je potrebno ohladiti s primerno tekočino. Če je tehnično mogoče, priporočamo enkratno obdelavo.

Avoid extreme overheating (blue coloration). Ejector is necessary to cool with a suitable lubricant. If it is technically possible, we recommend a one-time treatment.



Ø D1 g6 - 4 µm [mm]	D2 x H-0,2 / H-0,05 [mm]	R+0,2 [mm]	L3	L1+2 / 0											
				100	125	160	200	250	315	400	500	630	800		
1,50	3x1,5	0,2	5	•	•										
2,00	4x2			•	•	•	•	•	•						
2,10							•								
2,20				•			•			•					
2,50	5x2	0,3		•	•	•		•	•						
2,70				•						•					
3,00	6x3			•	•	•	•	•	•	•	•				
3,20				•	•		•				•				
3,50	7x3			•	•	•	•	•	•	•	•				
3,70				•	•			•							
4,00	8x3			•	•	•	•	•	•	•	•	•			
4,20				•	•	•	•	•			•				
4,50				•	•	•	•	•	•	•	•	•			
5,00	10x3			•	•	•	•	•	•	•	•	•	•		
5,20				•	•	•	•			•		•			
5,50				•	•	•	•	•	•	•	•	•			
6,00	12x5	0,5	6	•	•	•	•	•	•	•	•	•	•		
6,20				•	•	•	•	•	•	•	•	•	•		
6,50				•	•	•	•	•	•	•	•	•	•		
7,00				•	•	•	•	•	•	•	•	•	•		
7,20						•									
7,50				•	•	•	•	•	•	•	•	•			
8,00	16x5		8	•	•	•	•	•	•	•	•	•	•	•	
8,20				•	•	•	•			•	•			•	
8,50				•	•	•	•	•	•	•	•			•	
9,00				•	•	•	•	•	•	•	•	•	•		
9,50				•	•	•	•	•	•	•	•	•	•		
10,00			10	•	•	•	•	•	•	•	•	•	•	•	
10,20				•	•		•			•	•	•	•		
10,50				•	•	•	•	•	•	•	•	•	•	•	
11,00				•	•	•	•	•	•	•	•	•	•		
11,50							•								
12,00	18x7	0,8	12	•	•	•	•	•	•	•	•	•	•	•	
12,20				•	•		•	•	•						
12,50				•	•	•	•	•	•	•	•			•	
13,00			13			•	•				•				
13,50											•				
14,00	22x7		14	•	•	•	•	•	•	•	•	•	•	•	
14,50											•				
15,00				•	•	•	•	•			•				
15,50											•				
16,00			16	•	•	•	•	•	•	•	•	•	•	•	
16,20										•					
16,50	12x5											•			
18,00	24x7		18	•	•	•	•	•	•	•	•	•	•	•	
20,00	26x8	1,1	20	•	•	•	•	•	•	•	•	•	•	•	
25,00	32x10		25			•		•							
32,00	40x10		32				•		•	•	•	•	•	•	